

## Wegbeschreibung



### Bushaltestelle Liebigstraße

Von Aachen Bushof aus fahren die Linien 1 - 11 - 21 - 31 - 41 und 52 in Richtung Haaren.

Ein paar Meter in Fahrtrichtung der Haltestelle Liebigstraße befindet sich das WABe-Gebäude auf der rechten Seite.

## Interesse?

TSTE und BeTa sind Projekte in Kooperation zwischen dem Landschaftsverband Rheinland, dem Jobcenter Städteregion Aachen und dem WABe e.V.

Sprechen Sie Ihren Fallmanager des Jobcenters an, wenn Sie daran interessiert sind, bei uns mitzuarbeiten.

Gerne stellen auch wir Kontakt zu Ihrem Fallmanager her.

### Kontakt

WABe e.V.  
Kathrin Biergans  
Jülicher Straße 352  
52070 Aachen

Tel.: 0241 96867-31  
Fax: 0241 96867-731

[kathrin.biergans@wabe-aachen.de](mailto:kathrin.biergans@wabe-aachen.de)



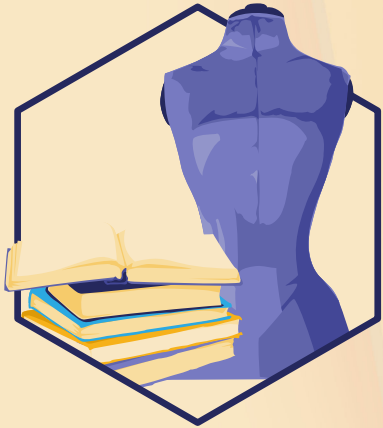
## Teilstationäre Einrichtung

# „TSTE“

## Betreute Tagesstruktur

# „BeTa“





## Was - Sie bei uns finden

- 🟡 Alltagsstruktur im Rahmen einer Tätigkeit, die Ihnen Freude bereitet
- 🟡 Raum, Ihre sozialen und fachlichen Kompetenzen auszubauen
- 🟡 Unterstützung bei der Erarbeitung und Weiterentwicklung Ihrer persönlichen und beruflichen Ziele
- 🟡 geschulte Fachanleitung
- 🟡 Beratung und Unterstützung bei sozialen Schwierigkeiten



## Wo - Sie mitarbeiten können

- 🟡 **Standorte Aachen**  
Sozialkaufhaus  
Kreativwerkstätten  
Fahrrad - Projekt  
Second-Hand-Kaufhaus  
BreitSeite  
Ökologischer Landbau
- 🟡 **Standort Alsdorf**  
Kreativwerkstatt
- 🟡 **Standort Stolberg**  
Sozialkaufhaus



## Wie - Sie zu uns gelangen

- Sie können im Rahmen von TSTE bei uns mit arbeiten wenn
- 🟡 Sie Arbeitslosengeld II beziehen
  - 🟡 Sie das 21. Lebensjahr vollendet haben
- Haben sie bereits eine Arbeitsgelegenheit absolviert und ihre gesetzliche Förderhöchstdauer ist ausgeschöpft, so ist eine Beschäftigung im Rahmen von BeTa möglich.

